

**Un festival pour informer, fédérer, créer, penser et divertir sur les causes et conséquences du réchauffement climatique.**

**Restauration du festival**

- Si La Mer Monte*
- Crêpes
  - Bar à huîtres
  - Caravane bio
  - Les Terrasses de la Cale

**Soirée Cabaret samedi soir**

"Et Si La Mer Monte ?"  
repas + spectacle = 20 €  
réservation conseillée *par mail* :  
effetmer.iletudy@gmail.com  
ou tél. : 06 72 70 05 55



Restauration sur la Cale



avec Michel, Cathy et...



dans les cafés

**Plan de déambulation du festival à la pointe de l'île-Tudy**

**Sur la Cale : Chapiteau**  
**Concerts Restauration**

**Cinéma du port**  
**Conférences**  
**Films, Expo**

**Parking conseillé**  
**le long de la plage**

**Place de la République**  
**Librairie**  
(dédicace d'auteurs)

**Le Passeur-navette**  
Île-Tudy-Loctudy

**Bd de l'Océan**  
expos sur le fil et fanfare  
concerts et cirque  
le Bricophoniste

**Maison de la pointe**  
**Expo/ateliers**



Premier prix "Déco" 2014

**Vente de billets de Tombola et de badges en soutien au festival**

Avec **Si la mer monte** gagnez un des 100 beaux lots que nos bénévoles vous ont préparés...  
Tirage le dimanche 24 mai à 17h sous le chapiteau

Prix de ce billet 1,50 €



des peintures, des sculptures, des livres etc...



Patrick Pasques



Béatrice Giffo

**L'accès est gratuit et piétonnier sur tout l'espace festival\***



Le Cabaret sous chapiteau



Au fil de l'océan, images de l'arctique



Les conférences et débats au cinéma du port



Bricophoniste la nouvelle musique mécanique



La caravane bio de l'Effet Papillon et La Caravane Gauffre/Cinéma de la Cie Sucre d'OrgUe



ORGANISATION  
Tél. : 06 72 70 05 55  
effetmer.iletudy@gmail.com  
www.silamermonde.fr  
www.facebook.com/festivalsilamermonde

Bienvenue au festival **si la mer monte.**  
les 23 & 24 Mai 2015, avec le soutien de...



\* Sauf : Le Cabaret, et les 2 spectacles du dimanche



Le festival se réserve la possibilité de modifier certains horaires



**si la mer monte...**  
**ÎLE TUDY**  
**FESTIVAL**

- DÉBATS
- SPECTACLES
- CONFÉRENCES
- ARTS DE LA RUE
- EXPOSITIONS
- CONCERTS
- CABARET
- LIVRES

**23, 24 & 25 MAI 2015**  
**DE L'ARCTIQUE**  
**AU LITTORAL BRETON**



photo de couv Patrick Pasques intérieur Paskall et Nicolas Patrix pour EffetMer

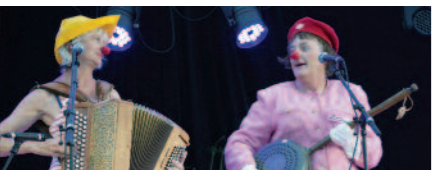


Toute la programmation sur  
[www.silamermonde.fr](http://www.silamermonde.fr)





Claudius Benaize,  
Consultant en  
Changement  
Climatique Polaire  
Fil rouge du Festival



Mimi & Agathe avec...



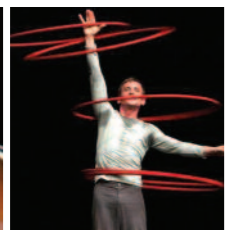
Fred Pougeard



Elsa Birg  et Linda Edsj 



Abbi Patrix



Sylvain Julien



Les Ours du Scorff



Le Peuple  tincelle

## PROGRAMME ARTISTIQUE

### Samedi 23 mai

14H   LA POINTE Ouverture du festival

18H SUR LA CALE Fanfare de Poche

19H SOUS CHAPITEAU

**SOIR E CABARET** d ner-spectacle avec  
Claudius Benaize, Mimi et Agathe  
Fred Pougeard *conteur sur Jorn Riel*  
Linda Edsj  et Elsa Birg  *chants Franco-Su dois*  
Loic Toularastel et Mich le Buirette *chansons*  
...et les scientifiques invit s



Cie Sucre d'Orgue



Fanfare de Poche

### Dimanche 24 mai

  PARTIR DE 12H DANS LA RUE

Fanfare de Poche Tout Ut

Le Bricophoniste

Gobe Lune musique bretonne

Sylvain Julien jongleur

Naphtaline  cole de cirque

Abbi Patrix conte inuit

Linda Edsj  et Elsa Birg  chansons

Cie Sucre d'Orgue chansons de rue

Caravane avec projection de films sur l' le-Tudy

Cap sur la nature Le plancton

  PARTIR DE 15H SOUS CHAPITEAU

15H Conte Inuit Abbi Patrix & Linda Edsj 

15H 15 Des voyageurs en arctique /table ronde

19H Les Ours du Scorff

musiques et chansons trad tout public

21H Bal Jazz le Peuple  tincelle

tout le monde danse...



Gobe Lune



Naphtaline

## LIBRE D AMBULATION DANS L' LE TUDY



V ronique, Patrick, B atrice, Anh   la  
maison de la pointe en atelier-expo



sur le fil de l'Oc an...



F. Latreille photographe de Tara en arctique



Fanch Savina



Bugaled Breizh



Arnaud Gueguen



Marie Le Goaziou en d dication...

### Samedi, Dimanche & Lundi

EXPOSITIONS / ATELIERS

LA MAISON DE LA POINTE les artistes en atelier expo

"Avis de grand frais!":

B atrice Giffo et l'atelier de Jeanne, Jean Michel  
Billon, Anh Gloux, Lise Hasco t, Annie Julien, Ga lle  
Le Fur, V ronique Mazi re, Patrick Pasques

• Atelier tout public : Patrick Pasques : Papier  
d coup  en 3D - Le 23 mai de 14h   15h30.

• Atelier enfants: V ronique Mazi re : r alisation d'un  
livre-paysage arctique avec des tampons originaux.Le  
24 mai de 14h   15h30 • Participation aux ateliers 5  

EXPOSITIONS PHOTOS

SUR LE FIL DE L'OC AN

De l'Arctique avec Francis Latreille...

D rivage de T o

l'Arctique des  liens Paskall et ...

CAF  DE L'ESTRAN

Du Groenland avec Anne Qu m r  et Jacques Godin

SCULPTURES PLACE DE LA R PUBLIQUE & DANS LES RUES

Sculptures de Arnaud Gueguen

Le peuple des gr ves sculptures de Fanch Savina

### Samedi & Dimanche

PROMENADE   17h avec Catherine Daoudal

MAQUETTE du Bugaled Breizh

### Samedi

BALADE naturaliste dans le polder de Combrit avec  
Bretagne Vivante

### Dimanche

SUR LES MURS Interventions arts urbains  
in situ d'Hubert Carr  collages  
et de Hoz et Phoaick fresques-

S ANCE DE D DICACES : ESPACE LIBRAIRIE GUILLEMOT

PLACE DE LA R PUBLIQUE Dimanche   partir de 14h

avec de nombreux auteurs autour de la mer

Anne Bollor , Marie Sizun, Marie le Goaziou,  
Jean Failler, Jean-Luc le Cl ac'h, Jean-Yves Boudehen,  
Francis Latreille, Henri Pellen, et d'autres invit s...

## PROGRAMME DES CONF RENCES ET D BATS

« Si la mer monte » invite l'Arctique au **cin ma du port et sous chapiteau**

### Vendredi, samedi et dimanche

#### DES GLACES DE L'ARCTIQUE AU LITTORAL ATLANTIQUE

• Projet de message video de soutien de la Fondation Monaco Raphael Simonet

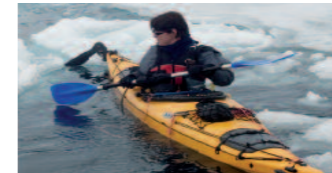


D bat sur la mont e des eaux,    
gauche ..... , Paul Tr guier,  
Eric Jousseaume et Bernard Lain 



Participation de Claudius Benaize,  
Consultant en Changement Clima-  
tique Polaire

EXPOSITION AU CINEMA  
autour du Groenland avec



Anne Qu m r  navigatrice et  
Jacques Godin artiste peintre



Organis s par Bernard Lain , Alain Thomas, Gilles Garin avec Jo lle Guicher

**Vendredi**   partir de 19 ??? H au cin ma du port

- REPR SENTATIONS MENTALES DU RISQUE COTIER  
strat gies d'adaptation avec Elisabeth Michel Guillou psy-  
chologue de l'environnement (Univ. Bres) et Catherine Meur  
Ferec G ographe Labo.LETG (Littoral, Environnement,T -  
l d t ction,G omatique) Brest GEOMER IUEM-UBO
- FILM "l'ogre de l'oc an"

**Samedi** au cin ma du port

15H PROTECTION DOUCE DU TRAIT COTIER

- Solution *Stabi*plage Dune De Beg-Lann Sarzeau avec G rard  
Lautredou (Dir. D velop. soci t  Espace Pur Pont l'Abb )
- Exp rimentation *Algo Box* Plages Penvins/Kerjouanno avec  
Mouncef Cedrati Ubs (Maitre Conf. En G ologie Mar. et  
G omorpho. Litt.)

17H D bats/Table ronde au cin ma du port

RISQUE DE SUBMERSION MARINE : QUI FAIT QUOI ?

- en pr sence de Eric Jousseaume maire de l' le-Tudy et le SIVOM
- Politique r gionale  l vation du niveau de la mer avec  
Dominique Ramard vice-pr sident de la r gion Bretagne  
pour la transition  nerg tique et Steven Bobe
- Avis institutionnels : travaux inter ceser/risques littoraux  
avec Dominique Chevillon Elu local Ile de R , Pdt Commis-  
sion en charge des travaux • Action locale en Morbihan : tra-  
vaux du SIAGM (Syndicat Intercommunal d'Am nagement  
du Golfe du Morbihan qui pr sente l'outil CACTUS (Climat,  
Adaptation, Changements, Territoires, Usages) avec Juliette  
Herry (Charg e de Mission GIZC et CLIMAT au SIAGM)

### dimanche

15H D bats/Table ronde /sous chapiteau

DES VOYAGEURS EN ARCTIQUE avec   confirmer :

Francis Latreille, Jacques Godin, Claudius Benaize,  
Jean-Claude F ru, Alain Thomas, et d'autres   venir

17H ARCTIQUE ET AVIFAUNE au cin ma du port

• O  sont pass s les oiseaux de Bretagne ?  
avec Patrick Philippon (vice Pr sident BV,Morbihan)

18H HISTORIQUE DU RISQUE COTIER au cin ma du port

• Pr voir les temp tes majeures/Projet Vimers avec Gwenael  
Jan (Hydrologue,SHOM Brest avec Dir.Interr. M t o France Brest)

19H FILM "Tara"